

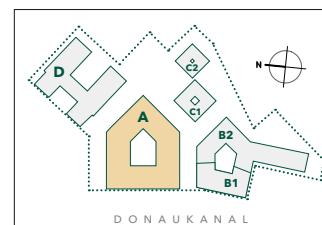
# Leopold Quartier

OFFICE

## 3. OBERGESCHOSS

Mietflächen gesamt 3. OG:  
ca. 3.291 m<sup>2</sup>

### LAGEPLAN



### LeopoldQuartier

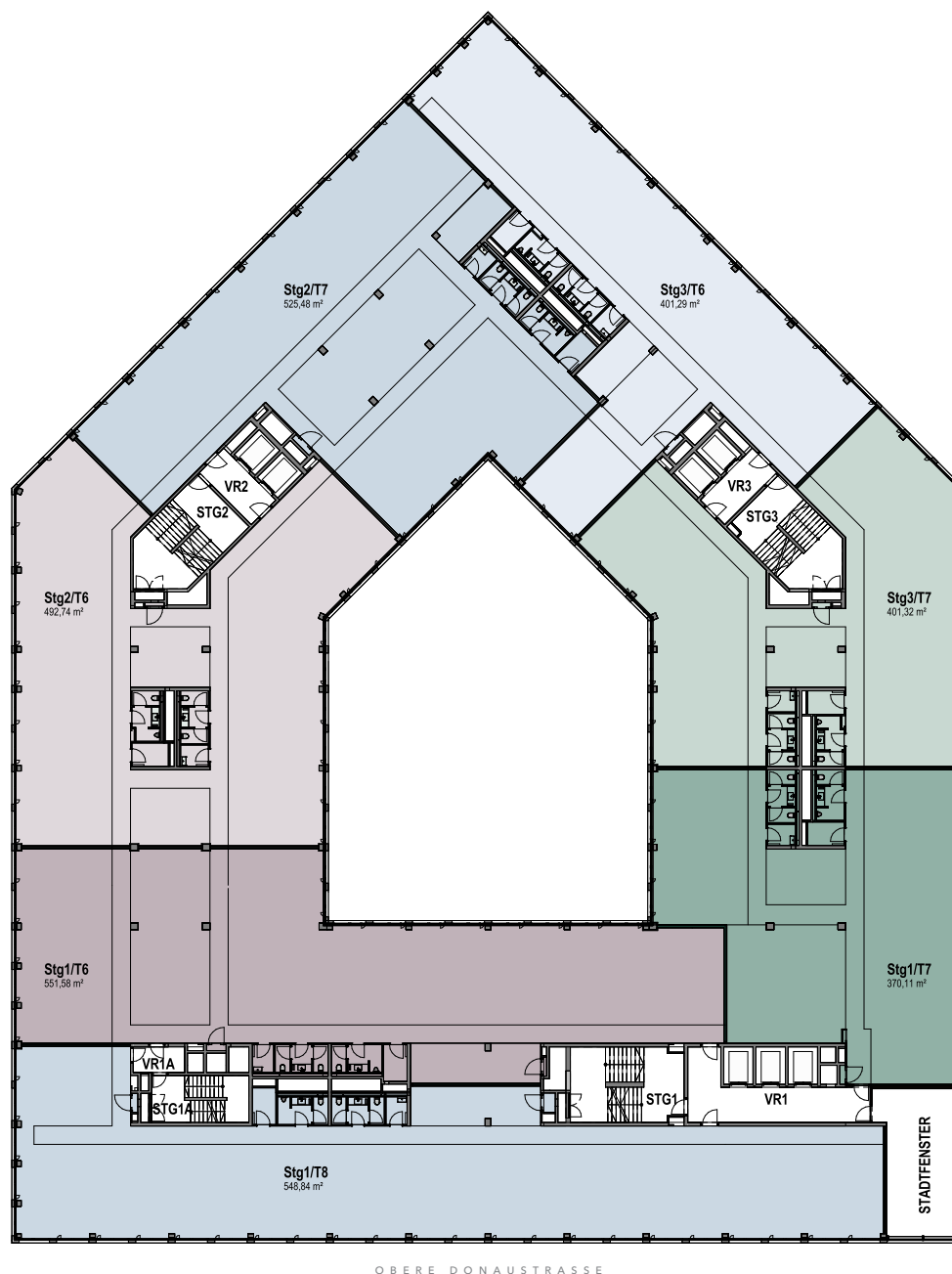
Obere Donaustraße 25  
1020 Wien  
[www.leopoldquartier.at](http://www.leopoldquartier.at)

2024-10-11

**HNP**  
architects

**ubm**  
entwicklung

In dieser Projektphase sind alle Maße als unverbindliche Richtwerte zu betrachten. Änderungen sind ausdrücklich vorbehalten. Die im Plan eingezeichneten WC-Gruppen stellen eine mögliche Maximalvariante dar. Jeder Mietbereich wird seitens der Vermieterin mit jener Anzahl an Sanitärmöglichkeiten ausgestattet, wie sie sich aus der Arbeitsstättenverordnung zwingend ergibt.



OBERE DONAUSTRASSE