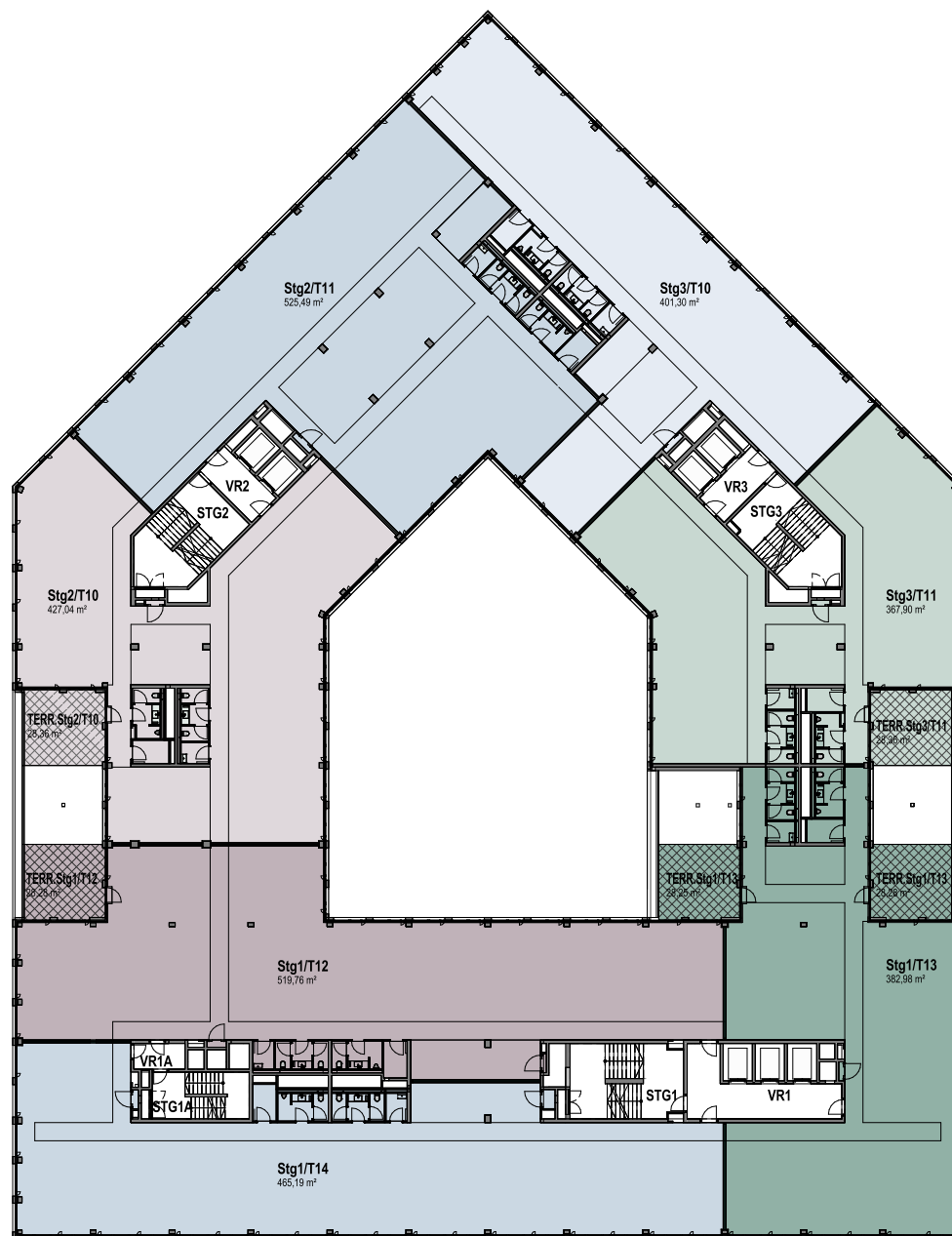


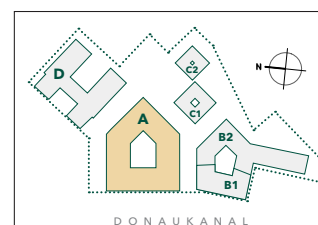
### 5. OBERGESCHOSS

Mietflächen gesamt 5. OG:  
ca. 3.090 m<sup>2</sup>



OBERE DONAUSTRASSE

### LAGEPLAN



### LeopoldQuartier

Obere Donaustraße 25  
1020 Wien  
[www.leopoldquartier.at](http://www.leopoldquartier.at)

2024-10-11



In dieser Projektphase sind alle Maße als unverbindliche Richtwerte zu betrachten. Änderungen sind ausdrücklich vorbehalten. Die im Plan eingezeichneten WC-Gruppen stellen eine mögliche Maximalvariante dar. Jeder Mietbereich wird seitens der Vermieterin mit jener Anzahl an Sanitärräumlichkeiten ausgestattet, wie sie sich aus der Arbeitsstättenverordnung zwingend ergibt.