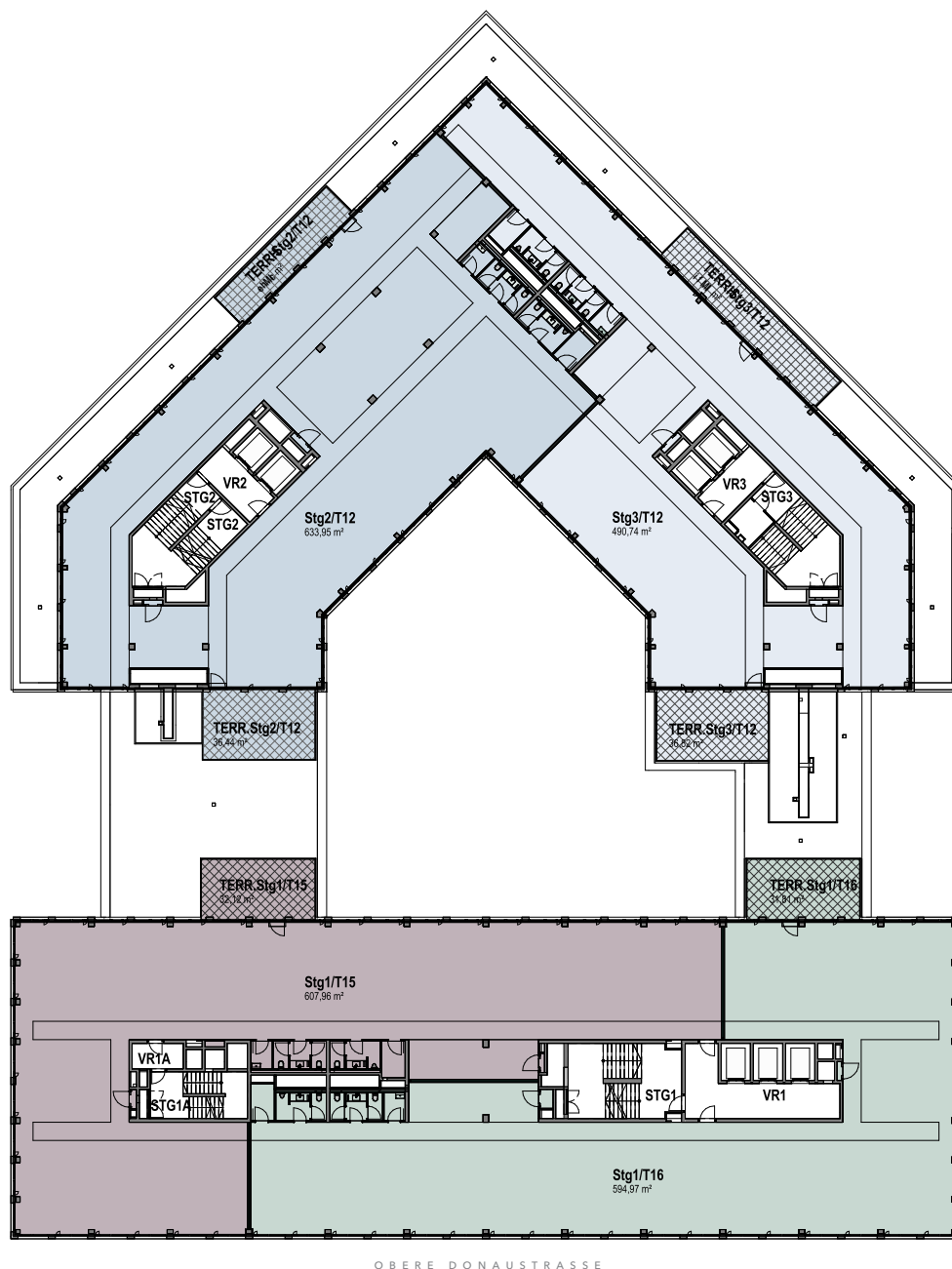


Leopold Quartier

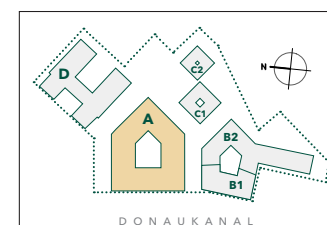
OFFICE

6. OBERGESCHOSS

Mietflächen gesamt 6. OG:
ca. 2.328 m²



LAGEPLAN



LeopoldQuartier

Obere Donaustraße 25
1020 Wien
www.leopoldquartier.at

2024-10-11

HNP
architects

ubm
entwicklung

In dieser Projektphase sind alle Maße als unverbindliche Richtwerte zu betrachten. Änderungen sind ausdrücklich vorbehalten. Die im Plan eingezeichneten WC-Gruppen stellen eine mögliche Maximalvariante dar. Jeder Mietbereich wird seitens der Vermieterin mit jener Anzahl an Sanitärmöglichkeiten ausgestattet, wie sie sich aus der Arbeitsstättenverordnung zwingend ergibt.