

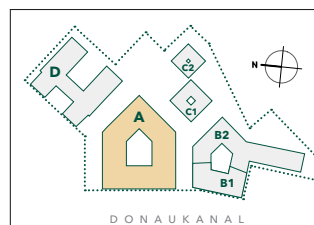
# Leopold Quartier

OFFICE

## UNTERGESCHOSS

Lagerflächen gesamt UG:  
ca. 262 m<sup>2</sup>

## LAGEPLAN



## LeopoldQuartier

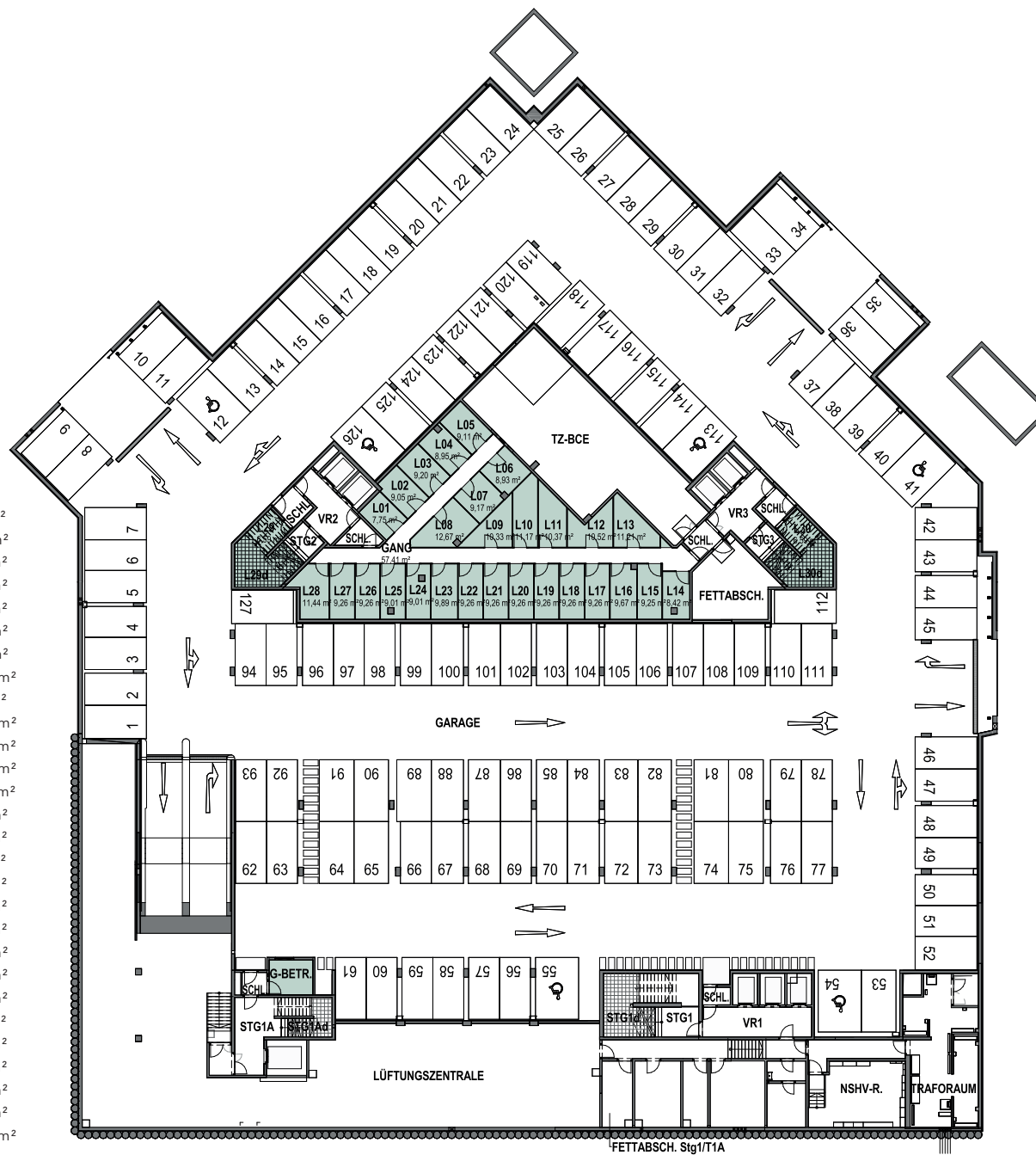
Obere Donaustraße 25  
1020 Wien  
[www.leopoldquartier.at](http://www.leopoldquartier.at)

2023-12-20



In dieser Projektphase sind alle Maße als unverbindliche Richtwerte zu betrachten. Änderungen sind ausdrücklich vorbehalten. Die im Plan eingezeichneten WC-Gruppen stellen eine mögliche Maximalvariante dar. Jeder Mietbereich wird seitens der Vermieterin mit jener Anzahl an Sanitärmöglichkeiten ausgestattet, wie sie sich aus der Arbeitsstättenverordnung zwingend ergibt.

- L 01 7,61 m<sup>2</sup>
- L 02 8,83 m<sup>2</sup>
- L 03 8,96 m<sup>2</sup>
- L 04 8,96 m<sup>2</sup>
- L 05 8,96 m<sup>2</sup>
- L 06 8,72 m<sup>2</sup>
- L 07 8,89 m<sup>2</sup>
- L 08 12,31 m<sup>2</sup>
- L 09 9,97 m<sup>2</sup>
- L 10 10,82 m<sup>2</sup>
- L 11 10,09 m<sup>2</sup>
- L 12 10,25 m<sup>2</sup>
- L 13 10,99 m<sup>2</sup>
- L 14 8,27 m<sup>2</sup>
- L 15 8,99 m<sup>2</sup>
- L 16 9,41 m<sup>2</sup>
- L 17 8,99 m<sup>2</sup>
- L 18 8,99 m<sup>2</sup>
- L 19 8,99 m<sup>2</sup>
- L 20 8,99 m<sup>2</sup>
- L 21 8,99 m<sup>2</sup>
- L 22 8,99 m<sup>2</sup>
- L 23 9,61 m<sup>2</sup>
- L 24 8,74 m<sup>2</sup>
- L 25 8,74 m<sup>2</sup>
- L 26 8,99 m<sup>2</sup>
- L 27 8,99 m<sup>2</sup>
- L 28 10,78 m<sup>2</sup>



OBERE DONAUSTRASSE